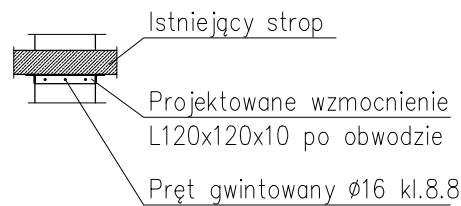
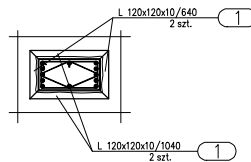


Schemat przejścia słupa przez istniejący strop

Widok z boku



Widok od dołu



Jednostka projektowa:	 archimedia		Archimedia Architekci i Inżynierowie ul. Święciańska 6, 61-132 Poznań telefon: 607 170 057, 609 622 206 e-mail: archimedia@archimedia.com.pl		
Inwestor:	GMINA MIASTO RZESZÓW - URZĄD MIASTA RZESZOWA RYNEK 1; 35-064 RZESZÓW				
Nazwa inwestycji:	PRZEBUDOWA I ROZBUDOWA ISTNIEJĄCEJ HALI REGIONALNEGO CENTRUM SPORTOWO-WIDOWISKOWEGO "PODPROMIE" IM. JANA STRZELCZYKA				
Lokalizacja inwestycji:	UL. PODPROMIE 10, 35-045 RZESZÓW DZIAŁKI NR 1475/29, 1367/6, 1083/38, 1353/1, 1354/1, OBR. 207				
Stadium:	PROJEKT WYKONAWCZY	Branża	KONSTRUKCJA		
Treść rysunku:	Schemat przejścia słupa przez istn. strop				
Projektant:	inż. Wiesław Janus	uprawnienia budowlane w specjalności konstrukcyjnej nr 580/84/Lo	Podpis:	Nr rys.:	K-97
Opracowanie:				Skala:	1:10
Sprawdzający:	mgr inż. Piotr Jachnik	uprawnienia budowlane w specjalności konstrukcyjnej nr WKP/0214/POOK/07		Data:	10.2017
UWAGA! NINIEJSZY PROJEKT NALEŻY ROZPATRYWAĆ ŁĄCZNIE Z POZOSTAŁYMI PROJEKTAMI BRANŻOWYMI © Wszelkie prawa zastrzeżone. Powielanie lub wykorzystywanie niezgodne z przeznaczeniem bez zgody właściciela dokumentacji zabronione					